

Les pompes **DR STEEL** sont des modèles de haute technologie, modernes et robustes, de type submersible pour **usage domestique**, adaptées au **relevage des eaux claires ou d'infiltration** pouvant contenir des **corps solides jusqu'à 12 mm de diamètre**. Leur système de refroidissement par le liquide pompé garantit une performance constante et optimale même en fonctionnement prolongé. En **mode manuel**, cette pompe vide-cave est capable d'abaisser le niveau d'eau à 5mm du sol.



+ Robuste  
+ Performante  
+ Légère

## CARACTÉRISTIQUES GÉNÉRALES

### Pompe

- **Poignée** : inox AISI 304
- **Corps de pompe** : inox AISI 304.
- **Roue** : inox AISI 304.
- **Crépine d'aspiration**: acier AISI 304.
- **Double garniture mécanique** : à bain d'huile en carbure de silicium/graphite/alumine + joint V-ring en contact direct avec le liquide.
- **Sortie verticale**

### Moteur

- **Arbre rotor** : acier AISI 431.
- Protection thermo-ampèremétrique en Mono (**M**).
- **Équipée d'un câble de 10 m** (sauf 37 M AUT. avec 30 m).
- Mono Auto (**M AUT.**) : équipée d'un interrupteur de niveau réglable pour fonctionnement automatique et prise normalisée.
- Tri (**T**) et Mono (**M**) : sans flotteur.

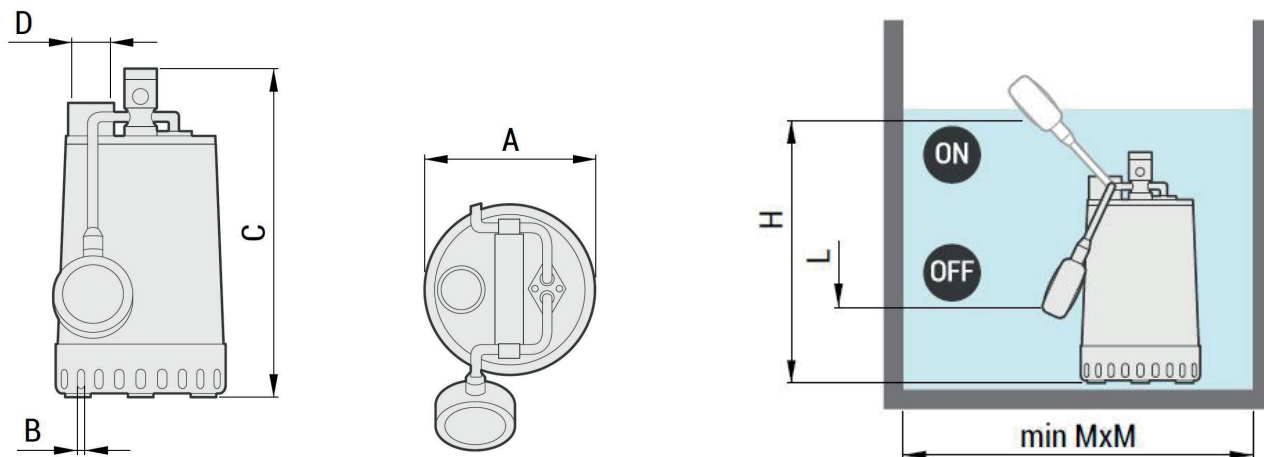
**i** La chemise de refroidissement maintient le moteur à la bonne température même quand la pompe se trouve en immersion partielle.

## PERFORMANCES HYDRAULIQUES

- De 1 à 19,9 m<sup>3</sup>/h avec hauteur manométrique jusqu'à 15 m de CE.
- **Liquide pompé** : eaux claires ou peu chargées et d'une manière générale non agressives.
- **PH** : compris entre 6 et 14.
- **Granulométrie** : 10 mm (pour DR STEEL 25 et 37), et 12 mm (pour DR STEEL 55 et 75)
- **Plage de température du liquide pompe** : 0 °C à +40 °C en usage domestique (90 °C maxi. 3 min).
- **Installation** : fixe ou portable en position verticale.

Pompe	Code	Caractéristiques électriques			Ø	Caractéristiques hydrauliques													
		Alim. variateur (V)	Puiss. (kW)	In. (A)		Refole-ment	Q. (m³/h)	0	1.8	3.6	5.4	7.2	9	10.8	12.7	14.5	16.3	18.1	19.9
DR STEEL 25 M AUT.	137608	1x230	0.25	2.3	1" 1/4 F	H (mCE)	8.7	7	5.7	4	1.3								
DR STEEL 37 M AUT (10mt)	137610		0.37	3.1			13.6	11.6	9.5	7	4.5	1.9							
DR STEEL 37 M AUT (30mt)	137611				0.55		4.3	1" 1/2 F	12.4	11.3	10.4	9.2	8.4	7.2	6.3	5	4	3	1.8
DR STEEL 55 M AUT.	137612		0.75	5.6	16		15		13.4	12.4	11.2	10	8.8	7.6	6.5	5.2	3.8	2.5	
DR STEEL 75 M AUT.	137614			2.4															
DR STEEL 75 M	137615			5.6															
DR STEEL 75 T	137616	3x400																	

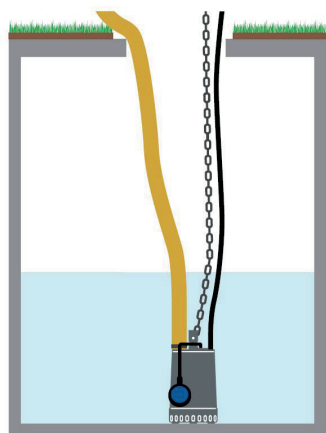
## ENCOMBREMENTS (mm)



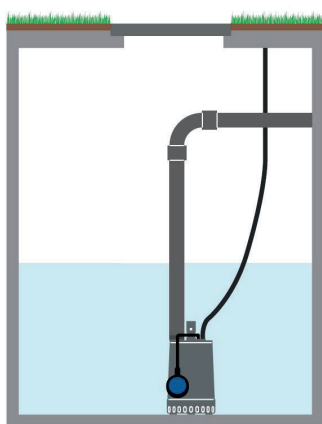
Modèles	A	B	C	D	H	L	M*
DR STEEL 25	170	10	300	1" 1/4	385	145	350
DR STEEL 37	170	10	300	1" 1/4	385	145	350
DR STEEL 55	215	12	355	1" 1/4	420	180	400
DR STEEL 75	215	12	355	1" 1/2	420	180	400

\* = Dimensions minimales. Dimensions conseillées 500mm x 500mm

## INSTALLATION



Mobile



Fixe