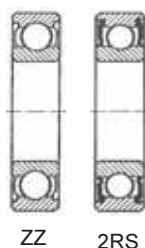
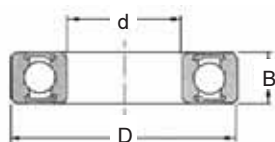




ROULEMENTS À BILLES - HCH

Jeu C3 spécial pour moteurs électriques



Série 600 - ZZ

TYPE	Dimensions (mm)			P.u. HT €
	dØ Int.	DØ Ext.	B Épais.	
607	7	19	6	1.46
608	8	22	7	1.46
609	9	24	7	1.84
623	3	10	4	1.84
624	4	13	5	1.84
625	5	16	5	1.92
626	6	19	6	1.72
627	7	22	7	1.74
629	9	26	8	1.92

Série 600 - 2RS

TYPE	Dimensions (mm)			P.u. HT €
	dØ Int.	DØ Ext.	B Épais.	
607	7	19	6	1.55
608	8	22	7	1.55
609	9	24	7	1.92
623	3	10	4	
624	4	13	5	
625	5	16	5	
626	6	19	6	1.82
627	7	22	7	1.82
629	9	26	8	1.99

Série 6000 - 2RS C3

TYPE	Dimensions (mm)			P.u. HT €
	dØ Int.	DØ Ext.	B Épais.	
6000	10	26	8	2.76
6001	12	28	8	3.03
6002	15	32	9	3.65
6003	17	35	10	3.89
6004	20	42	12	4.95
6005	25	47	12	6.21
6006	30	55	13	8.82

TYPE	Dimensions (mm)			P.u. HT €
	dØ Int.	DØ Ext.	B Épais.	
6007	35	62	14	9.50
6008	40	68	15	15.31
6009	45	75	16	
6010	50	80	16	
6011	55	90	18	
6012	60	95	18	
6013	65	100	18	

Série 6200 - 2RS C3

TYPE	Dimensions (mm)			P.u. HT €
	dØ Int.	DØ Ext.	B Épais.	
6200	10	30	9	3.19
6201	12	32	10	3.56
6202	15	35	11	4.03
6203	17	40	12	4.41
6204	20	47	14	6.28
6205	25	52	15	7.04
6206	30	62	16	8.72
6207	35	72	17	10.01
6208	40	80	18	16.19
6209	45	85	19	17.98
6210	50	90	20	19.49

TYPE	Dimensions (mm)			P.u. HT €
	dØ Int.	DØ Ext.	B Épais.	
6211	55	100	21	20.66
6212	60	110	22	25.35
6213	65	120	23	35.30
6214	70	125	24	39.23
6215	75	130	25	43.85
6216	80	140	26	
6217	85	150	28	
6218	90	160	30	
6219	95	170	32	
6220	100	180	34	

Série 6300 - 2RS C3

TYPE	Dimensions (mm)			P.u. HT €
	dØ Int.	DØ Ext.	B Épais.	
6300	10	35	11	4.54
6301	12	37	12	5.05
6302	15	42	13	5.41
6303	17	47	14	5.61
6304	20	52	15	6.44
6305	25	62	17	9.93
6306	30	72	19	12.08
6307	35	80	21	17.70
6308	40	90	23	19.29
6309	45	100	25	29.98
6310	50	110	27	32.39

TYPE	Dimensions (mm)			P.u. HT €
	dØ Int.	DØ Ext.	B Épais.	
6311	55	120	29	41.83
6312	60	130	31	51.51
6313	65	140	33	93.76
6314	70	150	35	
6315	75	160	37	
6316	80	170	39	
6317	85	180	41	
6318	90	190	43	
6319	95	200	45	
6320	100	215	47	

Voir aussi

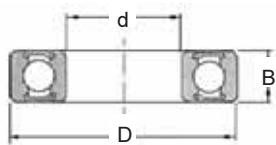
P402...Graisse
P402...Pompes à graisse
P402...Têtes de graissage
P331...Graisseurs



ROULEMENTS À BILLES - SKF



Jeu C3 spécial pour moteurs électriques



2RS

ZZ

Série 6000

TYPE	Dimensions (mm)			P.u. HT €			
	dø Int.	DØ Ext.	B Épais.	2RS	2RS C3	ZZ C3	C3
6000	10	26	8		5.67		
6001	12	28	8		5.81		
6002	15	32	9		6.61		
6003	17	35	10		6.90		
6004	20	42	12		7.53		
6005	25	47	12		9.43		
6006	30	55	13		10.82		
6007	35	62	14		13.88		
6008	40	68	15	16.97	19.47		
6009	45	75	16	20.69			
6010	50	80	16	20.14	25.44		
6011	55	90	18		30.19		
6012	60	95	18	45.33			
6013	65	100	18	70.48			

Série 6200

6200	10	30	9		5.62	5.06	
6201	12	32	10		5.84	5.26	
6202	15	35	11		6.19	5.55	
6203	17	40	12		6.84	6.15	
6204	20	47	14		8.00	7.19	
6205	25	52	15		9.25	8.30	
6206	30	62	16		12.42	11.19	
6207	35	72	17		16.95	15.27	
6208	40	80	18		20.63	18.61	
6209	45	85	19		31.08	28.37	
6210	50	90	20		33.10	33.20	
6211	55	100	21		48.65	43.20	
6212	60	110	22		58.24	54.40	
6213	65	120	23		77.65	69.40	
6214	70	125	24			88.12	74.39
6215	75	130	25			104.30	86.52
6216	80	140	26			109.80	92.90
6217	85	150	28			155.70	123.60
6218	90	160	30			192.20	153.60
6219	95	170	32			203.90	177.20
6220	100	180	34			234.50	203.80

Série 6300

6300	10	35	11		8.00	8.71	
6301	12	37	12		8.71	7.92	
6302	15	42	13		8.87	8.61	
6303	17	47	14		9.61	10.92	
6304	20	52	15		10.20	12.97	
6305	25	62	17		14.24	17.83	
6306	30	72	19		16.49	21.34	
6307	35	80	21		23.49	26.86	
6308	40	90	23		29.90	40.83	
6309	45	100	25		45.39	57.81	
6310	50	110	27		64.30	62.18	
6311	55	120	29		69.42	91.89	
6312	60	130	31		102.20	127.70	
6313	65	140	33		142.00	166.50	
6314	70	150	35			142.60	140.00
6315	75	160	37			182.10	172.90
6316	80	170	39			214.30	209.50
6317	85	180	41			259.30	237.40
6318	90	190	43			311.60	287.50
6319	95	200	45			396.70	325.40
6320	100	215	47			478.80	445.30



ROULEMENTS À BILLES

FAG - SKF
Roulements à double rangée de billes

	Série 3200 - 2RS				Série 3300 - 2RS					
	TYPE	Dimensions (mm)			P.u. HT €	TYPE	Dimensions (mm)			P.u. HT €
		dØ Int.	DØ Ext.	B Épais.			dØ Int.	DØ Ext.	B Épais.	
	3204 2RS	20	47	20,6	45.66	3304 2RS	20	52	22,2	64.53
	3205 2RS	25	52	20,6	48.22	3305 2RS	25	62	25,4	73.85
	3206 2RS	30	62	23,8	60.04	3306 2RS	30	72	30,2	92.06
	3207 2RS	35	72	27	71.31	3307 2RS	35	80	34,9	107.90
	3208 2RS	40	80	30,2	90.90	3308 2RS	40	90	36,5	135.50
	3209 2RS	45	85	30,2	104.60	3309 2RS	45	100	39,7	207.40

FAG
Roulements à rouleaux cage Massif Métal (M) / Polyamide (ECP)

	Série NU 200C3					Série NU 300C3						
	TYPE	Dimensions (mm)			P.u. HT €		TYPE	Dimensions (mm)			P.u. HT €	
		dØ Int.	DØ Ext.	B Épais.	ECP	M		dØ Int.	DØ Ext.	B Épais.	ECP	M
	NU 210 C3	50	90	20	63.07		NU 306 C3	30	72	19	61.44	
	NU 211 C3	55	100	21	75.90		NU 308	40	90	23	97.20	
	NU 212 C3	60	110	22	87.56		NU 309	45	100	25	135.50	
	NU 213 C3	65	120	23	103.8		NU 310	50	110	27	132.90	
	NU 214	70	125	24	112.10		NU 311	55	120	29		
	NU 215	75	130	25	123.30		NU 312	60	130	31	226.80	
	NU 216 C3	80	140	26	141.50		NU 313	65	140	33	258.90	
	NU 217 C3	85	150	28	165.30		NU 314	70	150	35	311.60	
	NU 218	90	160	30	197.50		NU 315	75	160	37	340.00	
	NU 219	95	170	32	229.50		NU 316	80	170	39	498.50	
	NU 220	100	180	34	272.50		NU 317	85	180	41	233.30	
							NU 318	90	190	43	349.50	
							NU 319	95	200	45		
							NU 320	100	215	47	485.00	

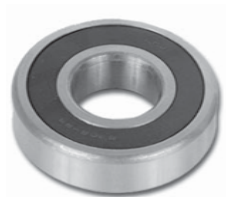
Méthode de montage des roulements	Montage sur l'arbre	Montage sur l'arbre et dans le flasque	Montage dans le flasque
Montage CORRECT OK! 😊			
Montage INCORRECT NO! 😞			

ROULEMENTS À BILLES

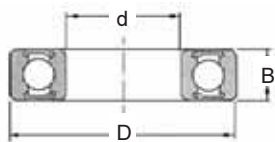


FAG - SKF

FT 150 - Roulements à billes Haute température - 150°C



2RS



**Jeu J30 spécial
Haute température**

- Joints d'étanchéité haute température en élastomère fluoré Vitton.
- Bonne tenue haut agent chimiques
- Bonne étanchéité
- Jeu J30 pour permettre la dilatation
- Graisse haute température

Série 6200 FT 150°C - 2RS

TYPE	Dimensions (mm)			P.u. HT €
	dØ Int.	DØ Ext.	B Épais.	
6200 FT	10	30	9	
6201 FT	12	32	10	
6202 FT	15	35	11	
6203 FT	17	40	12	
6204 FT	20	47	14	
6205 FT	25	52	15	
6206 FT	30	62	16	
6207 FT	35	72	17	
6208 FT	40	80	18	

Série 6300 FT 150°C - 2RS

6300 FT	35	11	11	
6301 FT	37	12	12	
6302 FT	42	13	13	
6303 FT	47	14	14	
6304 FT	52	15	15	
6305 FT	62	17	17	
6306 FT	72	19	19	
6307 FT	80	21	21	
6308 FT	90	23	23	