

ÉLECTRO-FREIN COURANT ALTERNATIF



AC - 230 V courant alternatif - Electro frein pour moteur de 63 à 132 de h.a.

Electro frein à manque de tension :
Les électro-freins de la série AC sont alimentés en courant alternatif.
L'arbre sur lequel est monté ce frein, est bloqué par la pression des ressorts en position repos, il est libéré quand la bobine est mise sous tension.
Ces électro-freins sont très robustes et répondent aux dispositions de sécurités internationales.
La régulation du couple de freinage est réalisée en agissant sur les vis de réglages.

Facilité de montage.
Bonne dissipation de chaleur par la structure en aluminium coulé sous pression et par le ventilateur du moteur.

CONSTRUCTION

Selon Norme VDE 0580 - CE-96
Directive Basse Tension 73/23/CEE
Directive Compatibilité Électromagnétique : 89/336/CEE
Service continu
Classe F - Protection IP54
Garniture disque freinage sans amiante selon CE.
Courant alternatif triphasé 230-400V- 6 fils.

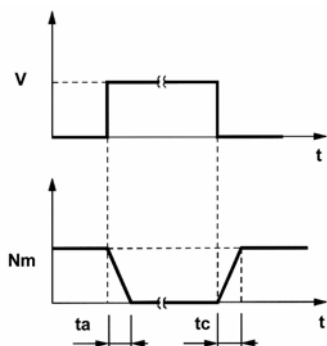
CARACTERISTIQUES

Structure robuste .
Silencieux en fermeture et ouverture et en service.

TYPE	Hauteur axe mot.	Couple Nm	Tension V	Puissance VA	Moment d'inertie masse rotative frein (Kg/cm2)	Niveau sonore max. (dB-A)	Vitesse max. (t/mn)	Poids Kg	CODE	P.u. HT €
AC2	63-71	5	230-400V triphasé 6 fils	60	0.3 G-AL	68	3000	1,3	552 828	138,18
AC3	80	10		80	0.8-G-AL	69	3000	1,9	552 836	177,00
AC4	90	20		110	1.1-G-AL	70	3000	3	552 844	184,80
AC5	100	40		250	3-3	70	3000	5,6	552 852	237,60
AC6S	112	70		470	7,6	70	3000	9,7	552 879	337,20
AC6	112	100		550	11,5-C40	70	3000	10,3	552 860	483,50
AC7	132	150		600	30-C40	70	3000	14,7	552 887	

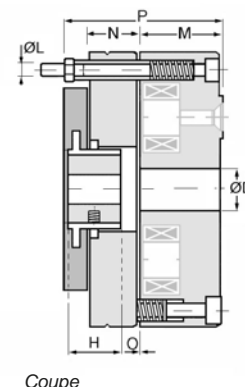
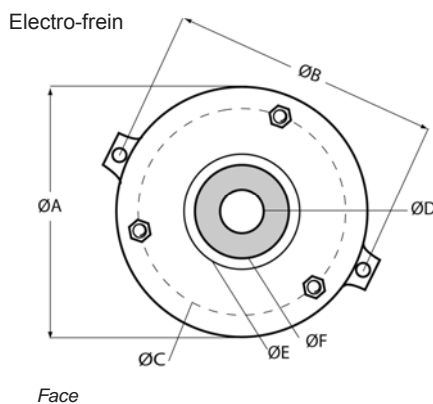
Débloccage manuel sur demande

Couple et tension

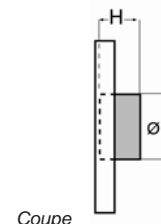
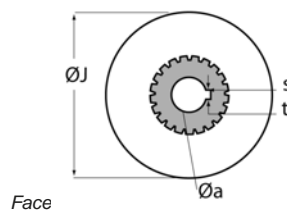


V: Tension nominale
Nm: Couple
ta: temps d'ouverture
tc: temps de fermeture

Dimensions (mm)



Disque et moyeu



Dimensions susceptibles de variations, veuillez nous contacter pour toutes précisions

TYPE	A	B	C	D	E	F	H	I	J	L	M	N	O	P	a	s	t
AC2	88	96	78	18	40	34	20	26	65	3Xm4	25	15	0.2	44	12	2	4
AC3	101	110	88	18	45	36	20	30	75	3xm5	30	15	0.2	50	15	2	5
AC4	116	124	100	23	52	43	23	37	85	3xm5	35	20	0.2	60	20	3	6
AC5	135	145	120	28	60	50	20	42	102	3xm6	34	25	0.2	68	25	4	8
AC6S	160	174	140	32	75	59	30	44	124	3xm8	45	35	0.3	89	30	4	8
AC6	170	185	150	43	85	59	25	50	133	3xm6	45	35	0.3	90	30	6	12
AC7	190	205	170	43	114	76	30	75	153	3xm8	45	37	0.3	95	40	6	12

Voir aussi

P.324... Diodes et ponts de diodes



ÉLECTRO-FREIN COURANT CONTINU



CC - Electro frein - 205 V courant continu pour moteur de 63 à 160 de h.a.

Électro frein de sécurité à manque de tension : L'arbre sur lequel est monté ce frein, est bloqué par la pression des ressorts en position repos, il est libéré quand la bobine est mise sous tension au travers d'un redresseur; soit autoalimenté, soit en alimentation séparée.

Ces électro freins sont construits selon les règles les plus rigoureuses et répondent aux dispositions de sécurités internationales.

Ils sont montés avec deux séries de ressorts qui garantissent le freinage de sécurité ou de secours même en cas de mauvais réglage, ou si le câble d'alimentation a été sectionné, ou en cas d'usure anormale du système de freinage.

Les valeurs de couple se réfèrent au fonctionne-

ment à la température d'exercice, en absence de graisse ou d'huile et après un bref rodage.

CONSTRUCTION

Selon Norme VDE 0580 - CE-96

Directive Basse Tension 73/23/CEE

Directive Compatibilité Électromagnétique : 89/336/CEE

Service continu

Protection IP54 (IP 55 sur demande)

Garniture disque freinage sans amiante selon CE

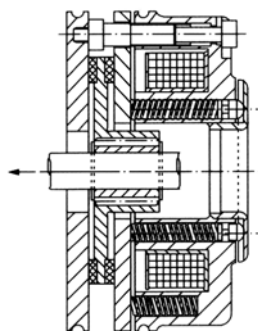
Tension courant continu 205 V ± 10% (autres tensions sur demande : 24/105 Vcc)

*Alimentation par redresseur double alternance F en 230 V

TYPE	Hauteur d'axe mot.	P 20°C Watt	Couple Nm	*Tension bobine (V)	Vitesse max. (t/mn)	Kg	CODE	P.u. HT €
CC 1	63-71	22	5	205 V cc	3000	1	552 968	113,50
CC 2	80	28	8	205 V cc	3000	1,6	552 984	147,80
CC 3	90	34	15	205 V cc	3000	2,9	552 992	171,30
CC 4	100	40	40	205 V cc	3000	4,6	553 004	294,40
CC 5	112	52	60	205 V cc	3000	7,6	553 018	391,40
CC 6	132	57	90	205 V cc	3000	10	553 026	490,30

Débloccage manuel sur demande

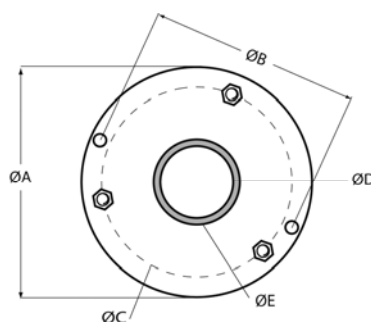
Couple et tension



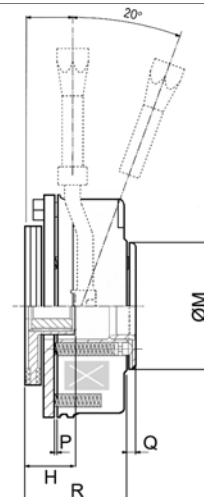
Rep.	Désigantion	Rep.	Désigantion
1	Vis fixation levier	10	Ressort réglable
2	Levier déblocage	11	Ressort fixe
3	Ressort levier	12	Disque fixe Interne
4	Butée levier	13	Vis de réglage
5	Vis de fixation	14	Disque de freinage
6	Ecrou de réglage	15	Moyeu d'entraînement
7	Armature bobine	16	Anneau de protection
8	Bobine frein	17	Disque Inox
9	Fixation ressort	18	Disque fixe externe

Dimensions (mm)

Electro-frein

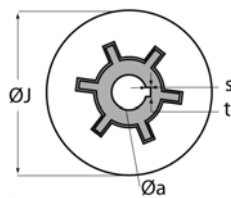


Face

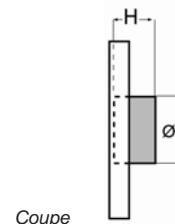


Coupe

Disque et moyeu



Face



Coupe

Dimensions susceptibles de variations, veuillez nous contacter pour toutes précisions

TYPE	A	B	C	D	E	H	I	J	M	P	Q	R	a	s	t
CC 1	86,5	77	72	18	25	18	25	59	49	0,2	3-4,5	32	11	2	4
CC 2	104,5	93	90		31	21		76	54	0,2	3-4,5	43	15	2	5
CC 3	132	118	112	34	44	21	40	95	70	0,2	4-7,5	44	20	3	6
CC 4	147	135	132	39	52	25	40	115	82	0,3	4-9,5	48	25	2	8
CC 5	165	150	145	51	60	30	45	125	100	0,3	5-11	56	25	3	8
CC 6	188		170		65			150	102	0,3	5-10	71	30		8