



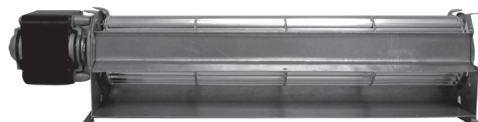
VENTILATEURS TANGENTIELS



Moteur réversible



CFF 60-180



CFF 60-300

CFF - Ventilateur tangentiel
UTILISATION

Chauffage air pulsé, vitrine réfrigérée, ventilo-convecteur, Ventilation forcée, etc..

CONSTRUCTION

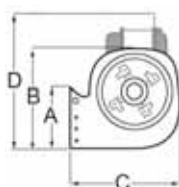
Moteur 230 V monophasé 50 Hz, IP20 - paliers lisses, moteur droit ou gauche, volute en acier galvanisé, turbine à action en aluminium. Température -15°C à +50°C

CFF 45 - Ø 45 mm

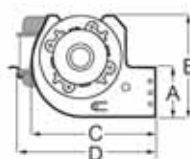
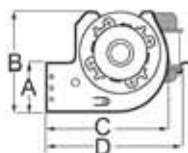
TYPE	Watt	V	A	Hz	t/mn	m3/h	A	B	C	D	E	F	CODE	P HT €
CFF 45-186	25	230		50	2000	125	50	69	78	99	190	250	329 029	27.78

CFF 60 - Ø 60 mm

CFF 60-120	28	230			2000	130	35	82	95	110	130	196	329 126	30.85
CFF 60-180	30	230		50	1920	150	35	82	95	110	180	250	329 134	32.03
CFF 60-240	35	230			1700	175	35	82	95	110	240	315	329 142	35.67
CFF 60-300	48	230			1600	235	36	90	95	112	300	400	329 169	39.87



CFF 45-186


 CFF 60-120
CFF 60-180

 CFF 60-240
CFF 60-300

MINI-VENTILATEURS


Voir aussi

P46....Mini-moteurs de ventilateurs


FDM - Mini Moteur pour condenseur - Câble 0,50 m.
UTILISATION

Condenseurs, évaporateurs, réfrigérateurs, électro-ménager.

CONSTRUCTION

Moteur ouvert à paliers en bronze. Utilisation en continu.

Température de fonctionnement de -20°C à +80°C.

Humidité 20% à 85%

Tension 230 V monophasé

Hélice aluminium

Vitesse 2400 t/mn

TYPE	Watt	V	A	Hz	Pôles	CODE	P HT €
FDM 03 livré avec hélice + support	25	230 v	0,23	50	2	169 344	14.00

