

# DISJONCTEURS MOTEUR

NS8 - Disjoncteur magnéto-thermique tripolaire NS8-25 à NS8-80					
<b>UTILISATION</b> Domestique, tertiaire ou industriel Les disjoncteurs magnétothermiques NS8-25 à NS8-80 peuvent être utilisés sur des réseaux d'une tension maxi. de 690 V 50 - 60Hz et		jusqu'à 80A. Ils sont utilisés pour, démarrer et protéger des moteurs asynchrones triphasés, des lignes de distribution contre les surintensités, le manque de phase ou les courts-circuits. Fixation DIN			
<b>NS8-25 Nu sans coffret</b>					
TYPE	Intensité A	Puissance kW	Nombre de modules	CODE	P.u. HT €
<b>NS8-25 1,6-2,5</b>	1,6 - 2,5	1.1	2,5	171 077	<b>44,22</b>
<b>NS8-25 2,5-4</b>	2,5 - 4	1.5	2,5	171 085	<b>44,22</b>
<b>NS8-25 4-6,3</b>	4 - 6,3	3	2,5	171 093	<b>44,22</b>
<b>NS8-25 6-10</b>	6 - 10	4	2,5	171 107	<b>47,11</b>
<b>NS8-25 9-14</b>	9 - 14	5.5	2,5	171 115	<b>51,40</b>
<b>NS8-25 13-18</b>	13 - 18	9	2,5	171 123	<b>58,41</b>
<b>NS8-25 17-23</b>	17 - 23	11	2,5	171 131	<b>62,35</b>
<b>NS8-25 20-25</b>	20 - 25	11	2,5	171 144	<b>64,72</b>
<b>NS8-80 Nu sans coffret</b>					
TYPE	Intensité A	Puissance kW	Nombre de modules	CODE	P.u. HT €
<b>NS8-80 16/25</b>	16 à 25 A	11	3,5	171 239	<b>79,91</b>
<b>NS8-80 25/40</b>	25 à 40 A	22	3,5	171 247	<b>177,00</b>
<b>NS8-80 40/63</b>	40 à 63 A	33	3,5	171 255	<b>201,95</b>
<b>Caractéristiques techniques</b>					
Norme de référence	CEI EN 60947-2 CEI EN 60947-4-1	Intensité Nominale (A)	0,1 à 80		
Nombre de pôles	3P	Fréquence nominale HZ	50-60		
Nombre de modules	2,5 - 3,5	Nombre Maxi de manœuvre	10000		
Tension Nominale Ue ( Vac)	690	Sectionnement	Oui		
Tension d'isolation Ui (Vac)	690	Sectionnement Visible	Oui		
Tension de crête Uimp Kv	8	Indicateur de disjonction magnétique	Oui		
Tension Maxi. d'utilisation Umax (Vac)	440	Accessoire	Oui		
Degré de protection	IP20 / IP 55	Dimensions H x L x P	NS8-25 91 x 44,5 x 66 NS8-80 112 x 63,5 x 78		



NS8- 25

NS8- PE

**Coffret IP 65 pour NS8-25**

TYPE	Dimensions (mm)	Détails	CODE	P.u. HT €
<b>NS8-25</b>	150 x 95 x 85	Pré-perçage 4 orifices PE de diamètre 16	171 328	<b>22,20</b>
<b>NS8- PE</b>	150 x 95 x 155	Coffret NS8 avec bouton arrêt coup de point à accrochage	171 344	<b>31,65</b>

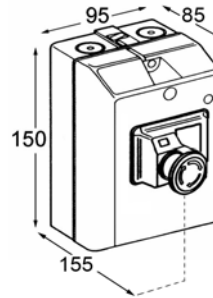
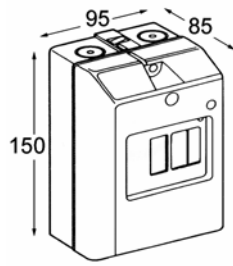

**NS8-UV, NS8-AU et NSA FA - Accessoires pour NS8-25**

TYPE	Montage	Détails	CODE	P.u. HT €
<b>NS8-UV230</b>	Montage à droite	Bobine à manque de tension 230 V 50 Hz	171 492	<b>25,88</b>
<b>NS8-UV380</b>		Bobine à manque de tension 400 V 50 Hz	171 557	<b>25,86</b>
<b>NS8-AU20</b>	Montage à Gauche	Contacts pôles auxiliaires 6 A. 2 NO	171 387	<b>11,50</b>
<b>NS8-AU11</b>		Contacts pôles auxiliaires 6 A. 1 NO + 1 NF	171 395	<b>11,50</b>
<b>NS8-FA 0110</b>		Contacts auxiliaires 6 A. + 2,5 A. 1 NF + 1 NO	171 425	<b>18,44</b>
<b>NS8-FA 0101</b>		Contacts auxiliaires 6 A. + 2,5 A. 1 NF + 1 NF	171 433	<b>13,60</b>
<b>NS8-FA 1010</b>		Contacts auxiliaires 6 A. + 2,5 A. 1 NO + 1 NO	171 441	<b>13,60</b>
<b>NS8-FA 1001</b>		Contacts auxiliaires 6 A. + 2,5 A. 1 NO + 1 NF	171 454	<b>13,60</b>

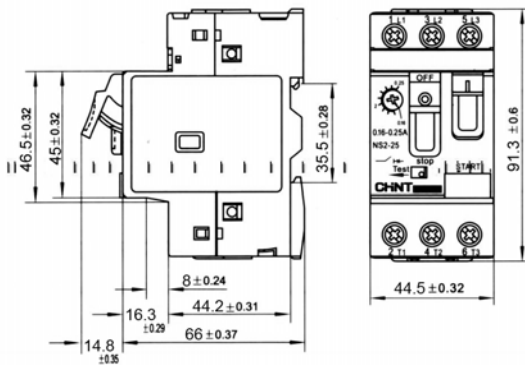
# DISJONCTEURS MOTEUR

## ■ Dimensions NS (mm)

Coffret IP55



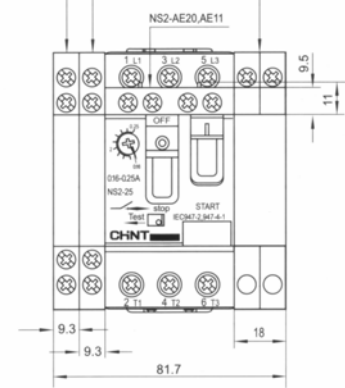
NS8 25



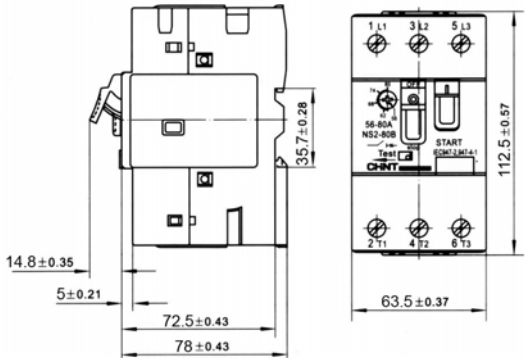
NS8 25  
Montage Accessoires

AU20 - AU11 - FA

SH - UV



NS8 80



## ■ Schémas électriques

Schéma UV

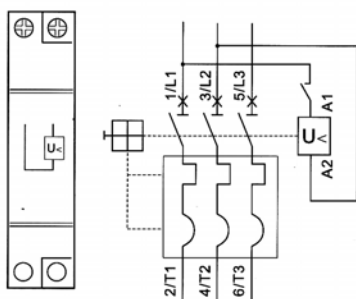


Schéma FA

